

# PROLED FLEX STRIP WALL L15xxxx

**Eigenschaften:**

- SMD 3030 LED Super Warm Weiß, Warm Weiß, Neutral Weiß oder Weiß
- Spannungsversorgung 24 VDC, 18 W/m
- Kunststoffummantelung, quadratisch weiß oder grau
- Abstrahlwinkel 30°, 45° oder 60°
- Dimmbar mit entsprechenden Treibern
- Schutzklasse IP65 (Endkappen IP65 wenn korrekt die Verklebung korrekt ausgeführt wurde)
- Umgebungstemperatur -10° C bis +45° C
- CE-konform mit den zutreffenden europäischen Richtlinien

**Warnhinweise:**

1. Für Außen- und Innenbereich vorgesehen, da Schutzklasse IP65.
2. Maximal 5 m in einer Linie möglich
3. Stellen Sie sicher, dass die Verpackung umweltgerecht entsorgt wird
4. Falls ein Kabel beschädigt ist, benutzen Sie nicht den Flex Strip
5. Wir empfehlen den Einbau durch einen Fachbetrieb, der mit diesen Flex Strip vertraut ist
6. Nicht direkt in das Leuchtmittel schauen

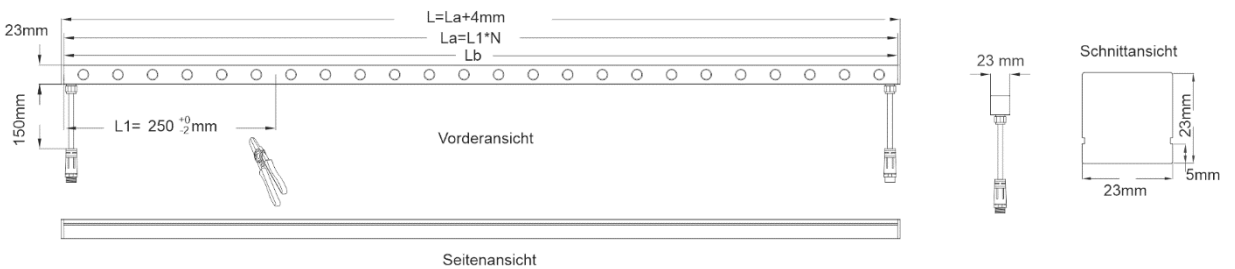
**Sicherheit:**

Beauftragen Sie mit der Installation eine Elektro-Fachkraft. Für Leuchten, die nicht gemäß den europäischen Sicherheitsrichtlinien installiert wurden, entfällt jeder Haftungsanspruch. Der Hersteller übernimmt keine Haftung für Schäden, die durch unsachgemäßen Einsatz oder Montage entstehen. Werden nachträglich Änderungen an der Leuchte vorgenommen, so gilt derjenige als Hersteller, der diese Änderungen vornimmt. Leuchte nicht mit wärmedämmenden Stoffen abdecken. Für Innen und Außen geeignet. Schutzklasse IP65.

**Montage:**

1. Abmessungen sowie Längenbestimmung bei seitlicher Zuleitung

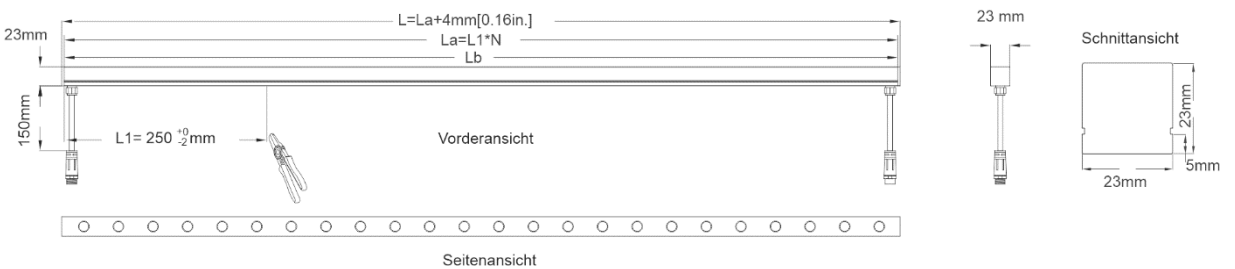
Einspeiser seitlich (mit weiblichen Steckern an beiden Seiten im Lieferzustand)



L = Gesamtlänge des Flex Strip Wall      La = Länge des Flex Strip Wall ohne Endkappen  
L1 = Minimale Abschnittslänge      N = Anzahl der Abschnitte (1, 2, 3, ... , 20)

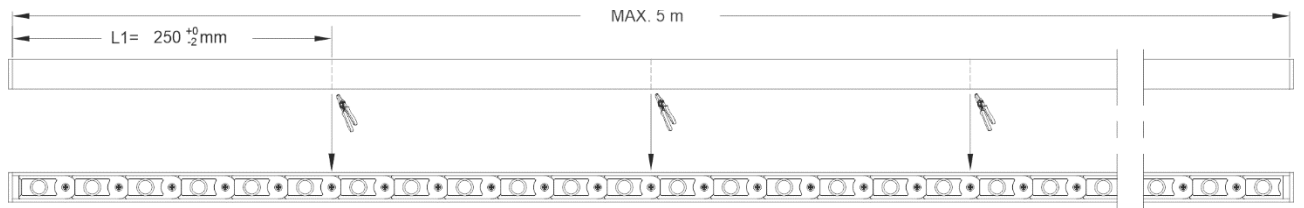
2. Abmessungen sowie Längenbestimmung bei Zuleitung von unten

Einspeiser von unten (mit weiblichen Steckern an beiden Seiten im Lieferzustand)



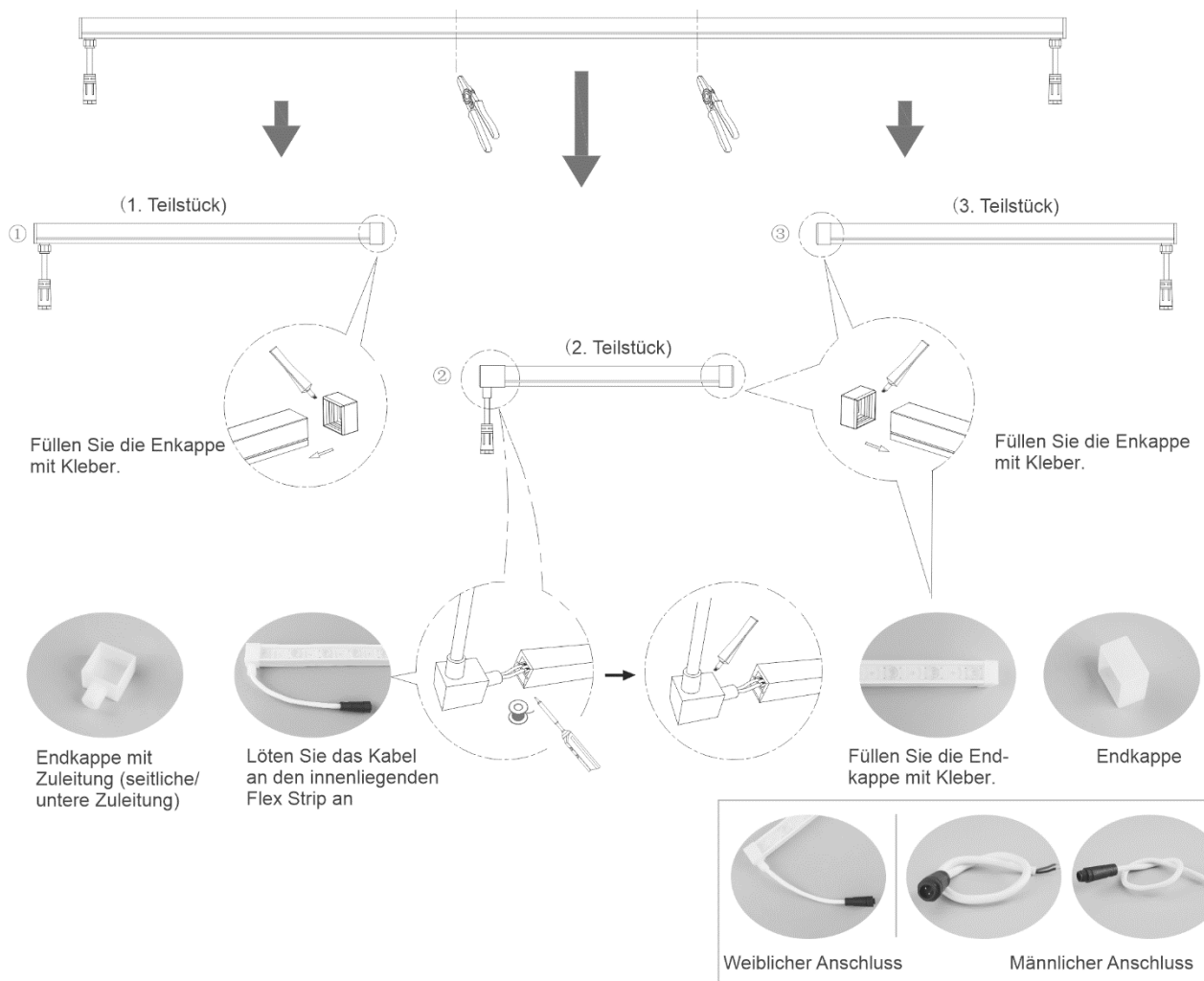
L = Gesamtlänge des Flex Strip Wall      La = Länge des Flex Strip Wall ohne Endkappen  
L1 = Minimale Abschnittslänge      N = Anzahl der Abschnitte (1, 2, 3, ... , 20)

### 3. Zuschnitt (falls erforderlich)



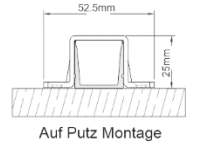
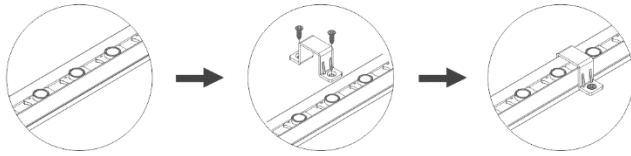
#### ACHTUNG:

Bitte vor dem Zuschneiden den FLEX STRIP WALL von der Stromversorgung trennen. Schneiden Sie nur an den Abschnitts-Markierungen an der Rückseite (z. B. 3 Abschnitte).

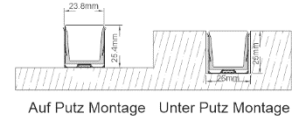
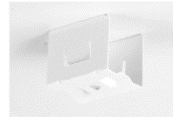
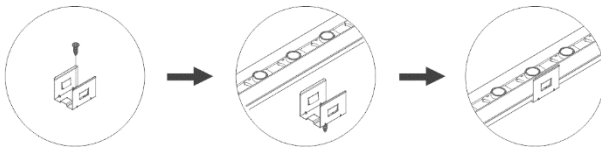


### 4. Befestigungszubehör

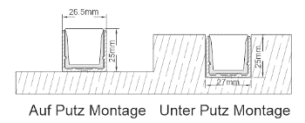
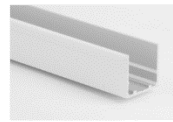
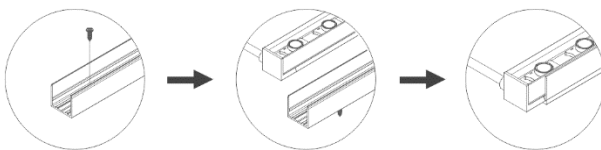
Befestigung mit transparentem Bügel



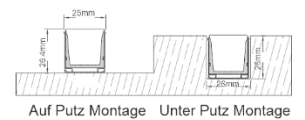
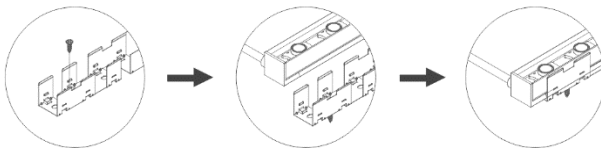
Befestigung mit Halterung



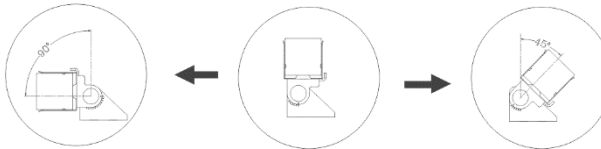
Befestigung im Aluminiumprofil



Befestigung im biegbarem Edelstahl-Profil



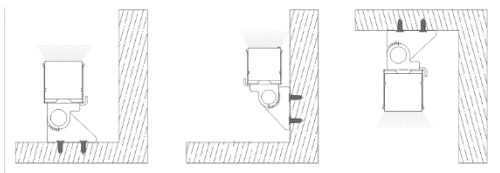
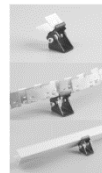
Befestigung in Verbindung mit Schwenkhaltern und Halterung oder Aluminiumprofil oder biegbarem Edelstahlprofil



Max. 90° nach Hinten

Horizontal

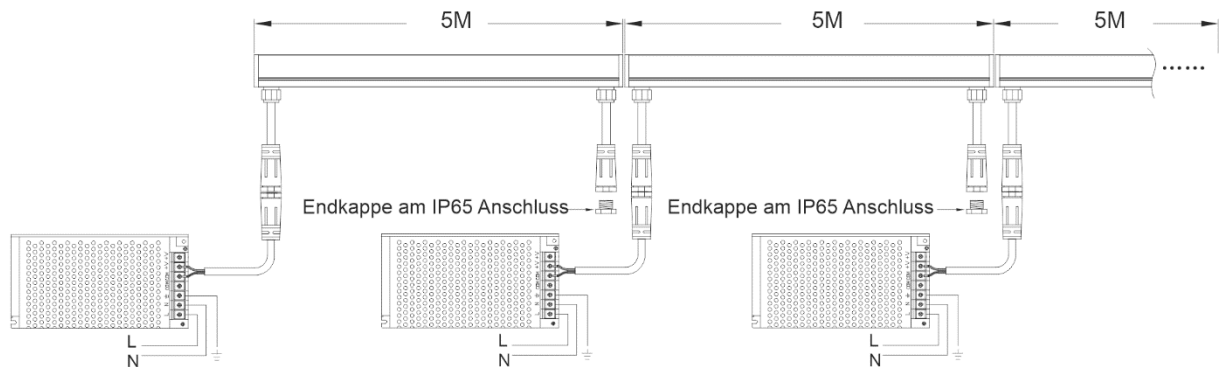
Max. 45° nach Vorne



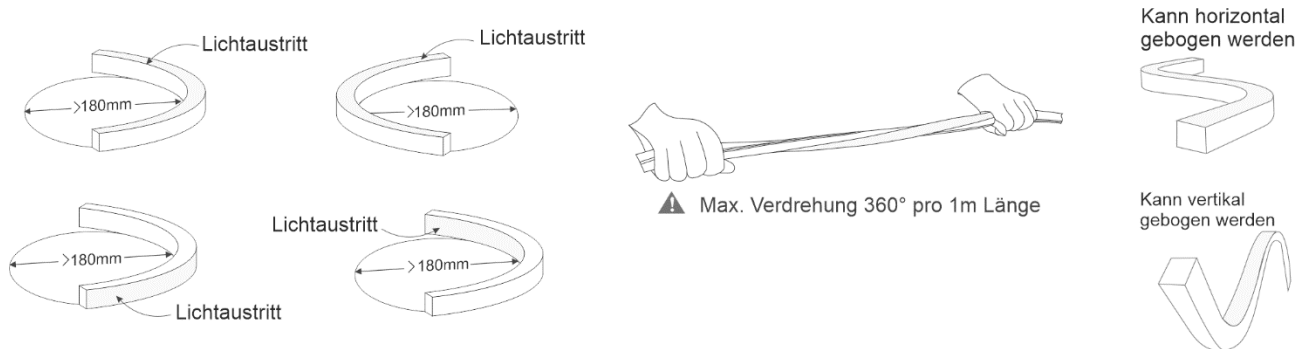
Mögliche Montagearten

### 5. Ansschlußdiagramm

Nicht dimmbarer Anschluss



6. Hinweise zu Biegbarkeit



**Energieeffizienzklassen der Lichtquellen:**

Die in dieser Anleitung erwähnten Produkte enthalten Lichtquellen der Energieeffizienzklasse E.

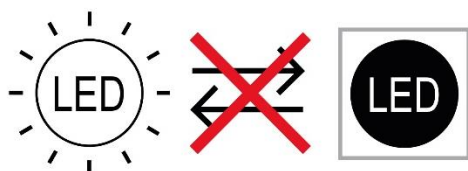
**HINWEIS:**

Die Montage und Inbetriebnahme darf nur vom qualifiziertem Personal durchgeführt werden. Nationale Vorgaben müssen eingehalten werden. Vor jeder Arbeit ist die Leuchte vom Netz zu trennen.

Dieses Produkt gilt als „umgebendes Produkt“ im Sinne der Verordnung (EU) 2019/2020 und (EU) 2019/2015.

Die Lichtquelle ist ein integraler Bestandteil des umgebenden Produktes. Eine Trennung der Lichtquelle und des umgebenden Produktes führt zu irreversiblen Beschädigungen. Ein Austausch der Lichtquelle unter der Anwendung von allgemein verfügbaren Werkzeugen ist für dieses Produkt nicht sinnvoll.

Die verwendete Lichtquelle kann zu Prüfzwecken entnommen werden. Der Austausch der Lichtquelle ist nicht vorgesehen, da dadurch das umgebende Produkt zerstört wird.



CE   IP65

06.22 Technische Änderungen vorbehalten

# PROLED FLEX STRIP WALL L15xxxx

**Characteristics:**

- SMD 3030 CHIP Super Warm White, Warm White, Neutral White or White
- Power supply 24 VDC, 18 W/m
- Plastic covering, square in grey or white
- Beam angle 30°, 45° or 60°
- Dimmable with optional drivers
- Protection class IP65 (End caps IP65 when correctly installed and glued)
- Operating temperature range -10° C till +45° C
- CE compliant with applicable European directives

**Warning:**

1. For indoor and outdoor use, as protection class IP65
2. Please ensure that the packaging is disposed of in a safe environment
3. Maximum 5m in one line possible
4. If cable is defected, do not use the luminaire
5. We do recommend that a qualified electrician should be used to install the products
6. Do not look at the lighted lamp directly

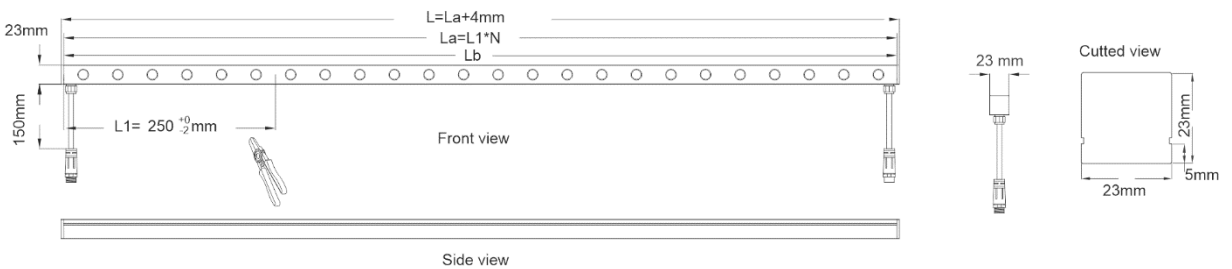
**Safety indices:**

Be sure to have a qualified electrician complete installation. The customer is not entitled to claim for any lights installed without observing European safety directives. The manufacturer is then discharged from liability when damage is caused by improper use or installation. If any luminaire is subsequently modified, the person responsible for the modification shall be considered as manufacturer. Do not cover lamp with heat-insulating materials. For indoor and outdoor use. Protection class IP65.

**Installation:**

1. Dimensions and length calculation at side input

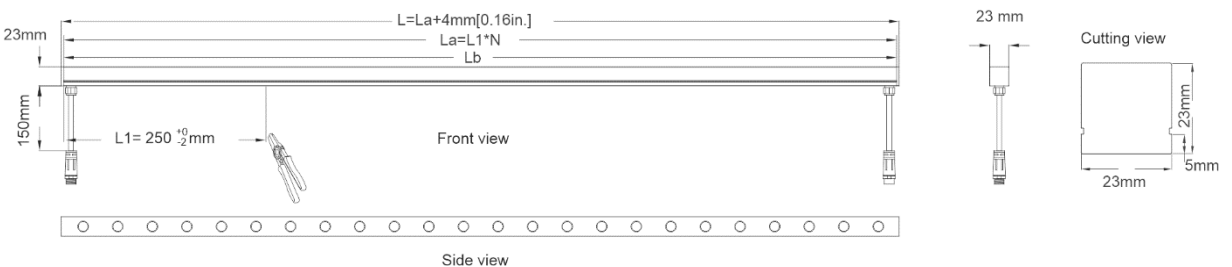
Input connector side (with female connector at both ends from factory)



$L$  = Complete length Flex Strip Wall       $L_a$  = Length of Flex Strip Wall without end caps  
 $L_1$  = Minimum section length               $N$  = Amount of sections (1, 2, 3, ... , 20)

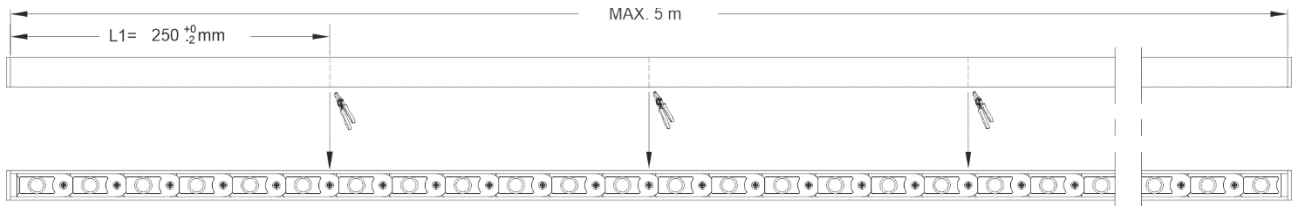
2. Dimensions and length calculation at bottom input

Input connector bottom (with female connector at both ends from factory)



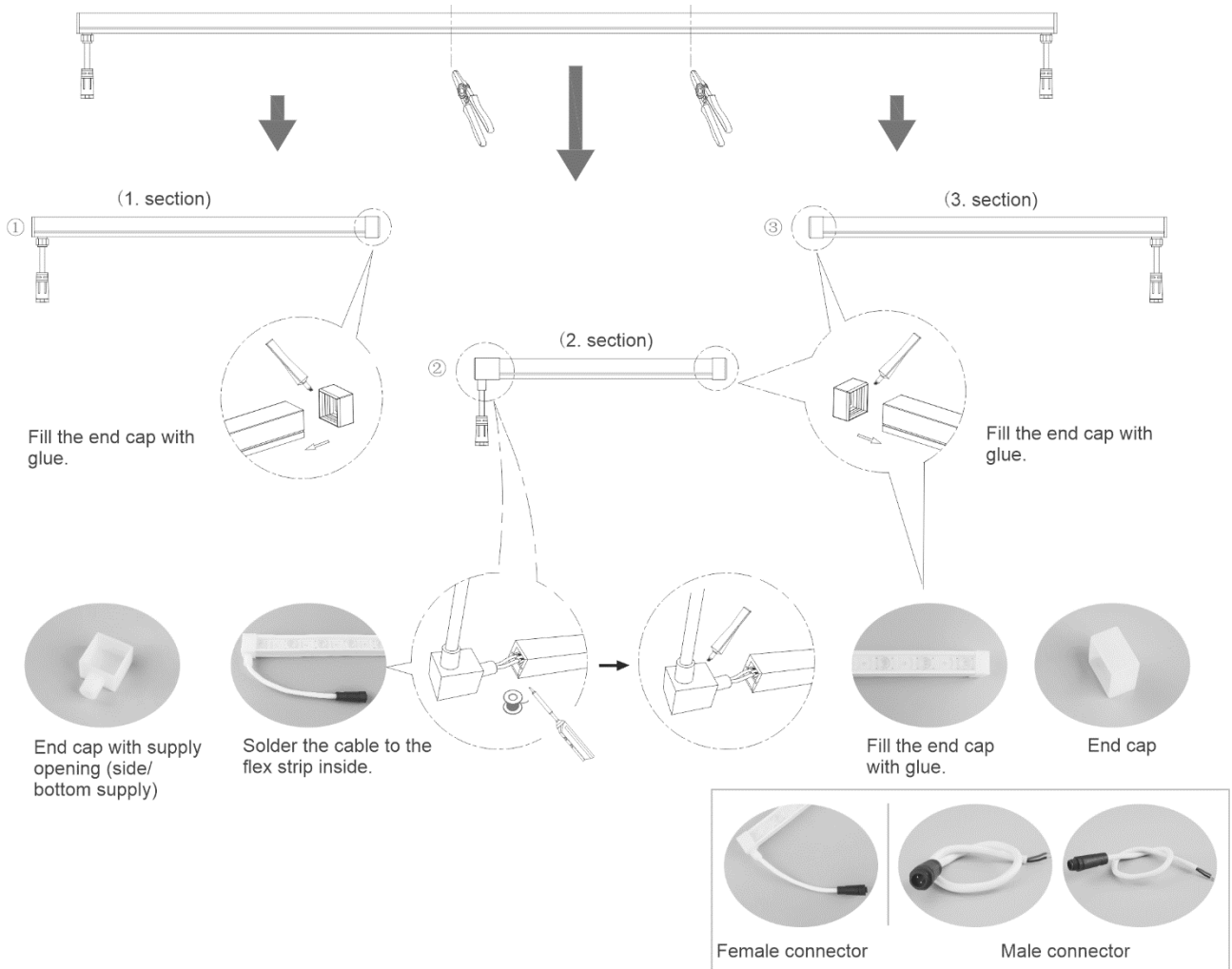
$L$  = Complete length Flex Strip Wall       $L_a$  = Length of Flex Strip Wall without end caps  
 $L_1$  = Minimum section length               $N$  = Amount of sections (1, 2, 3, ... , 20)

### 3. Cutting (if needed)



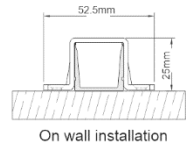
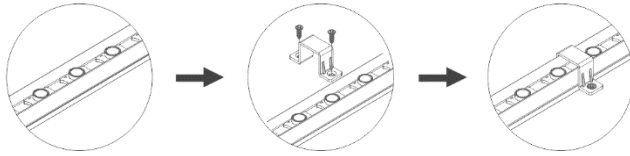
#### ATTENTION:

Before cutting FLEX STRIP WALL please remove it from power supply. Cut only at the marking points of sections at the back side of the strip (for example 3 sections).

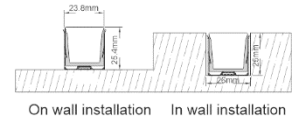
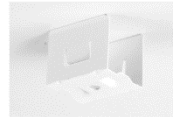
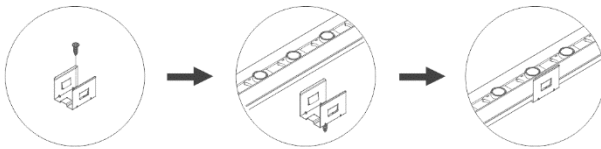


### 4. Fixing accessories

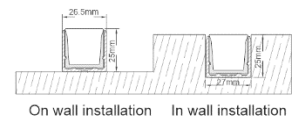
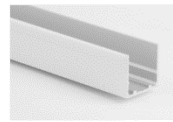
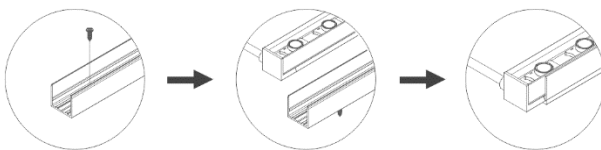
Fixing with transparent bracket



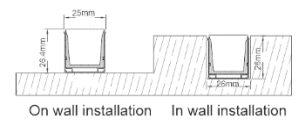
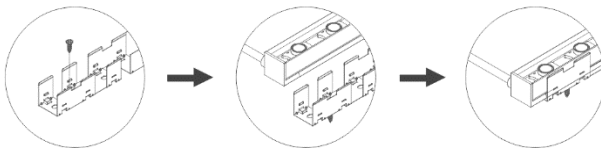
Fixing with bracket



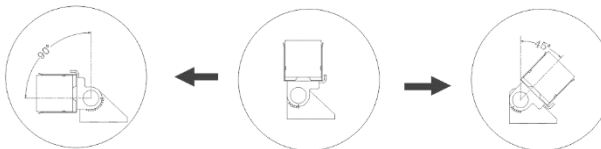
Fixing with aluminium profile



Fixing with bendable stainless steel profile



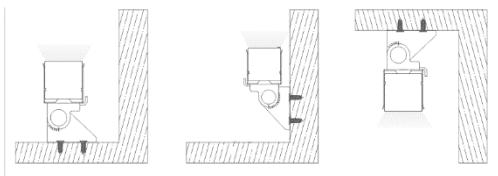
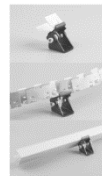
Fixing in combination with rotating brackets and bracket oder aluminium profile or bendable stainless steel profile



Max. 90° to the back

Horizontal

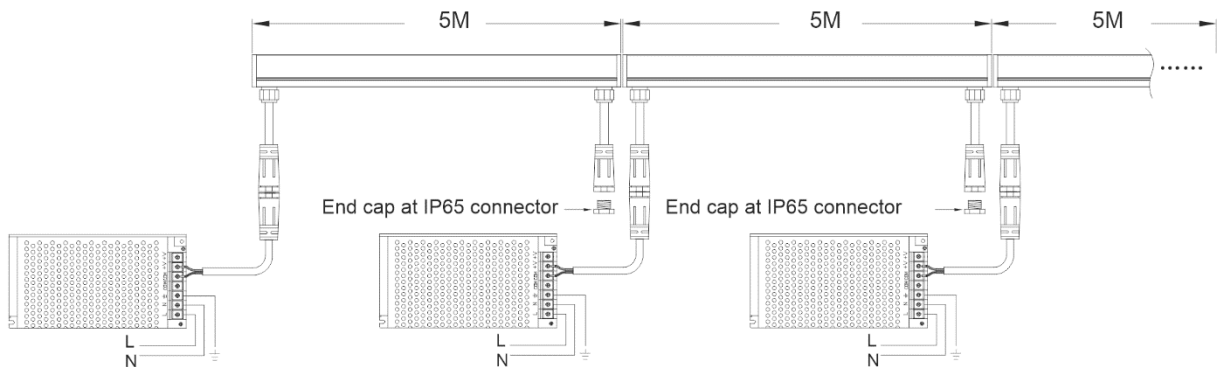
Max. 45° to the front



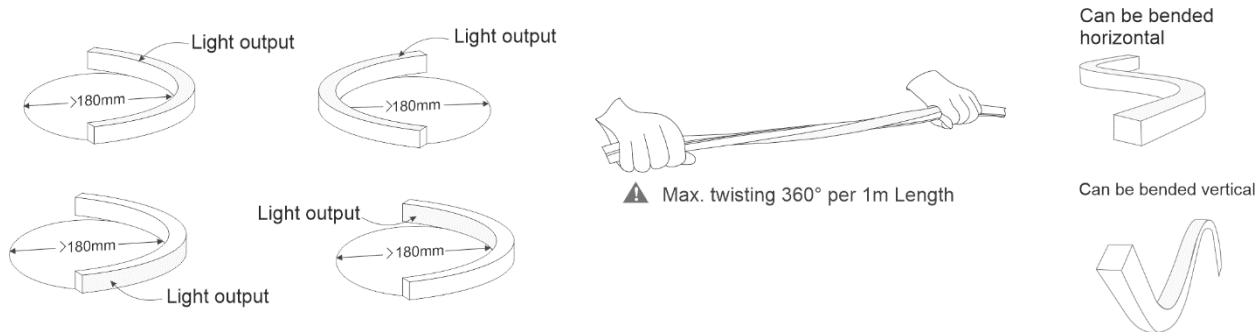
Possible installations

### 5. Connection diagram

Not dimmable connection



6. Hints for bending Flex Strip Wall



**Energy efficiency class of the light source:**

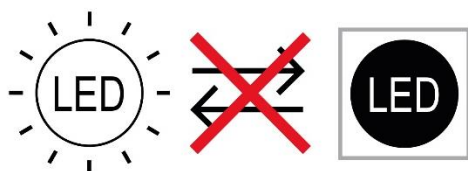
Products listed in this manual contain a light source of energy efficiency class: E.

**ATTENTION:**

Installation and commissioning may only be performed by qualified persons.  
 National installation regulations must be observed.  
 Luminaires must be disconnected from mains before any work.

The product is a “containing product” according to directive (EU) 2019/2020 and (EU) 2019/2015.  
 The light source is an integral part of the containing product. Separating of light source and containing product results in irreversible damage. Exchange of the light source with commonly available tools is not useful for this product.

The installed light source can be removed for testing purpose.  
 The replacement of light source is not intended, as the containing product will be destroyed.



06.22 Technical amendments reserved